

# 2方向電磁弁

直動式2ポート弁(空気・水用)

## BN-710シリーズ



### バルブ仕様

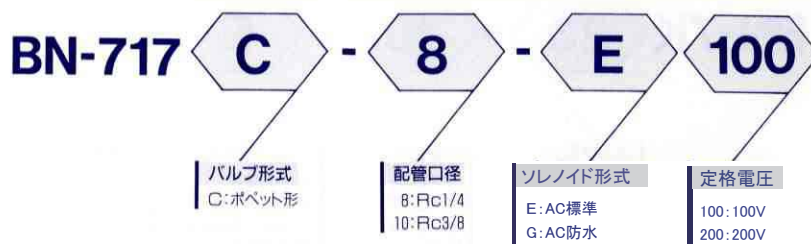
弁形式	ポペット式2ポート弁(常閉形)
使用流体	空気、清水
使用圧力範囲 MPa(kgf/cm <sup>2</sup> )	0~0.7 (0~7)
保証耐圧力 MPa(kgf/cm <sup>2</sup> )	1.05 (10.5)
使用温度範囲(°C)	-10~40(但し凍結しない)

※真空圧(760~10<sup>-4</sup>torr)にも使用可能。

### ソレノイド仕様

定格電圧(V)	AC100V 50/60Hz	AC200V 50/60Hz
消費電力	起動時	70/60VA
	定常時	26/23VA
電圧許容範囲	90%~110%	
絶縁階級	E種	

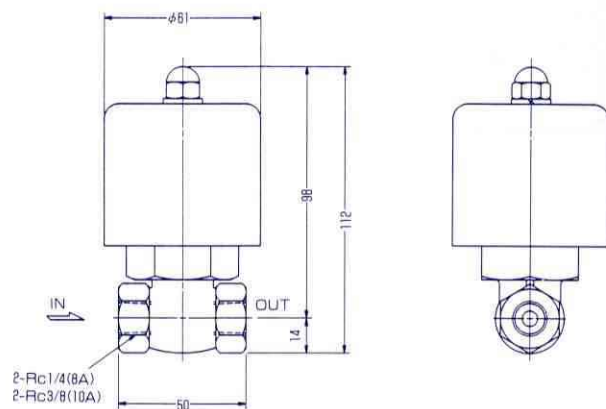
### 型番表示



### 製品構成

配管形式	バルブ形式	型番	有効断面積 (mm <sup>2</sup> )	重量 (kg)	配管口径	
					Rc1/4	Rc3/8
直接配管形	ポペット式直動形	BN-717C	8A、10A 8	0.8	●	●

### 寸法図



※左記は標準型の寸法図です。防水型・その他の寸法に関しては別途お問い合わせ願います。  
 ※その他特注品に関しては別途ご相談受け付けます。