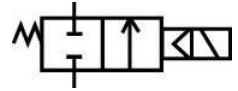


取扱説明書

2ポジション・シングルソレノイド
パイロット式 二方向電磁弁
型番号：BN-717B
防水型



1. 仕様

呼び口径	10A	15A	20A	25A
配管接続口	Rc 3/8	Rc 1/2	Rc 3/4	Rc 1
使用流体	空気			
使用圧力	0.1～1.0MPa			
耐圧力	1.5MPa			
周囲温度	-10～40℃			
有効断面積	50mm ²	70mm ²	140mm ²	220mm ²
応答時間	60ms	70ms	110ms	250ms
製品質量	1.1kg	1.5kg	1.9kg	2.5kg

パイロット部

ソレノイド型番	P03-c
定格電圧	AC100V, 200V (50,60Hz共用)
消費電力	起動時 70/60VA (50/60Hz)
	定常時 26/23VA (50/60Hz)
電圧許容範囲	90～110%
絶縁階級	E種

2. 構造と作動

本弁は配管中に取り付けて電気信号により弁の開閉を自動的に行うON/OFF弁です。構造はパイロット弁を内蔵したパイロット式二方向電磁弁で使用圧力範囲が大きく外部と完全に遮断された構造となっていますので流体が漏れることはありません。

ソレノイドに通電するとプランジャ(11)は吸引されて上昇しバルブ(2)の中央にあるパイロット穴が開き、バルブ上部室内の流体は二次側に流れます。従ってバルブは一次側圧力により押しあげられた本弁は開となり一次側の流体は二次側へと流出します。ソレノイドへの通電を止めるプランジャ(11)はプランジャバネ(14)により押し下げられパイロット穴は閉じバルブ上部室内は一次側圧力を等しくなり、バルブバネ(4)により本弁は閉となります。

3. 取扱い

- 3.1 取付姿勢はずのように直立としてください。逆や横位置で使用しますと本弁が戻らなくなります。
- 3.2 取付方向はボディ(1)の矢印方向に流体が流れるようにしてください。
- 3.3 取付穴は設けていませんので配管で支持してください。
- 3.4 配管の際はソレノイドカバー(20)を持ってねじ込まないようにしてください。
- 3.5 逆圧が加わる恐れのある回路にご使用の時は弁が逆圧で開きますので、逆止弁を二次側に設けてください。また一次側圧力が高くても二次側圧力が一次側圧力に接近していると作動しません。弁前後の圧力差は0.05MPa以上必要です。
- 3.6 本弁に潤滑油は不要です。摺動部にグリースなどを塗布しないようにしてください。
- 3.7 保守点検に便利のように周囲に余裕空間を設けてください。特に上部方向には大きい空間を取ってください。
- 3.8 配管の前には管内を十分にフラッシングして固形物やシールテープ破片などが入らないようにしてください。
- 3.9 本弁の直前に流体中の異物を除去できるフィルタを設置できれば、異物噛みトラブルが解消しますので、ぜひ設置してください。
- 3.10 二次側へ流体が漏れる場合は、パイロットバルブ(3)、バルブシート部に異物が噛み込んでいないかどうかを点検してください。
- 3.11 本弁は取付後、少なくとも6ヶ月に一度は機能点検しコンディションを調整してください。
- 3.12 洗浄の際は、軽油などの鉱物性油を用いてください。シンナーやトリクレンなどの溶剤は用いないでください。