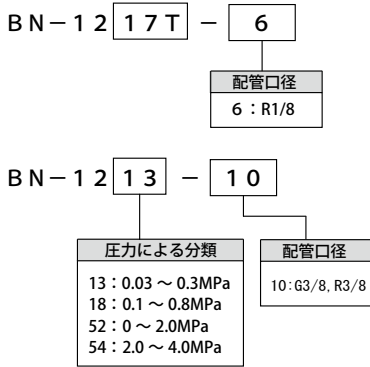


圧カスイッチ

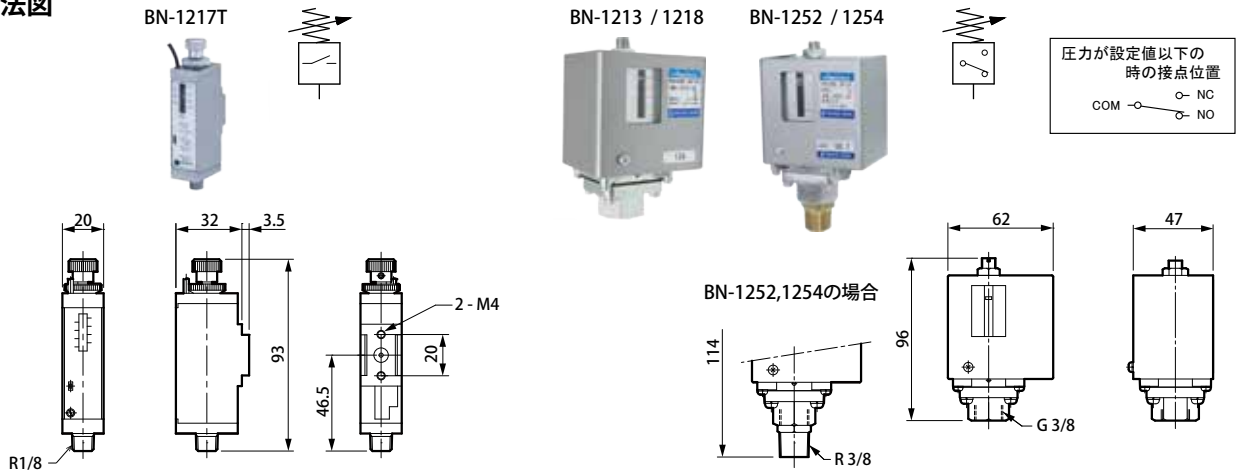
■型式表示



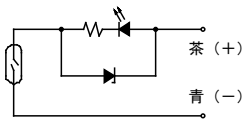
■標準仕様

型番	BN-1217T	BN-1213	BN-1218	BN-1252	BN-1254
呼径	6A	10A		10A	
管接続口径	R1/8	G3/8		R3/8	
使用流体	空気	空気		空気・油	
設定圧力範囲 MPa	0.1~0.7	0.03~0.3	0.1~0.8	0.5~2.0	2.0~4.0
使用圧力 MPa	0.1~0.8	0~0.8		0~2.0	0~4.0
耐圧力 MPa	1.0	1.0		3.0	6.0
周囲温度 °C	5~60		5~60		
質量 Kg	0.2		0.5		
スイッチ	リードスイッチ (RCE型有接点) ON時LED点灯 リード線 1m		マイクロスイッチ 1c接点		
スイッチ定格	5~220V (DC/AC) Max. 25 mA		マイクロスイッチ定格表参照		

■寸法図



■リードスイッチ内部回路



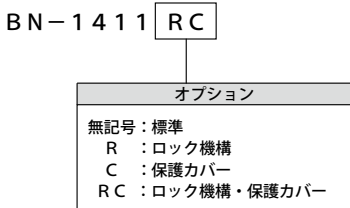
■マイクロスイッチ定格表

定格電圧	AC125V				AC250V				DC30V		DC125V		DC250V	
	開閉電流 (A)	抵抗	誘導	電動機	抵抗	誘導	電動機	抵抗	誘導	抵抗	誘導	抵抗	誘導	
型番				N.C. N.O.			N.C. N.O.							
BN-1213, 1218, 1252, 1254		10	6	3 1.5	10	6	2 1	3	2.5	0.5	0.05	0.25	-	

*1 誘導負荷とは力率 0.4 (AC)、時定数 7ms (DC) のものを示す。
*2 電動機負荷とは 6 倍の突入電流を有するものを示す。

足踏スイッチ

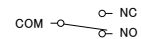
■型番表示



■標準仕様

型番	BN-1411
踏込力	19N
周囲温度	5~60°C
質量	0.4kg

踏込前の接点位置



*マイクロスイッチの定格は圧カスイッチと同じです。

■寸法図

