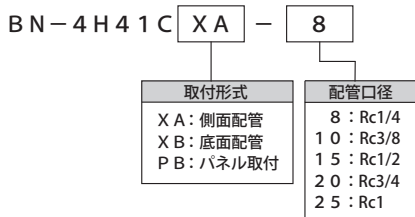


手動切替バルブ

型番表示



* X B, P B型は配管口径10Aのみです。

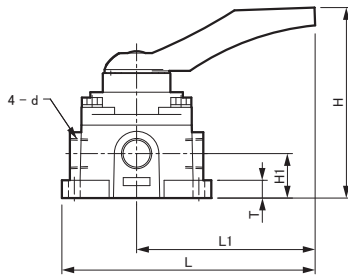
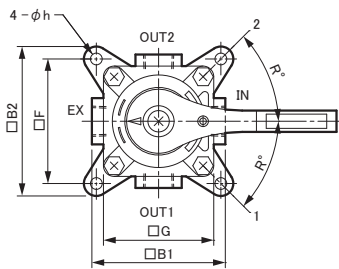
標準仕様

型番	BN-4H41C							
	XA					XB	PB	
取付形式						XB	PB	
呼径	8A	10A	15A	20A	25A	10A	10A	
管接続口径	Rc 1/4	3/8	1/2	3/4	1	3/8	3/8	
使用流体	空 気							
使用圧力	MPa 0~0.7							
耐圧力	MPa 1.5							
周囲温度	°C 5~70							
有効断面積	mm ² 20	27	40	140	150	27	27	
質 量	kg 0.8	5	10	10	10	0.8	0.8	

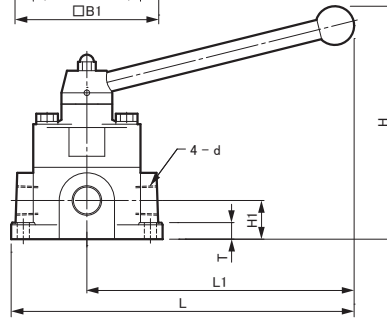
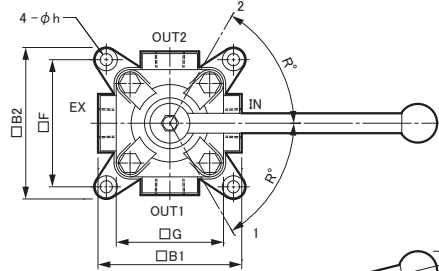
寸法図

● X A 型

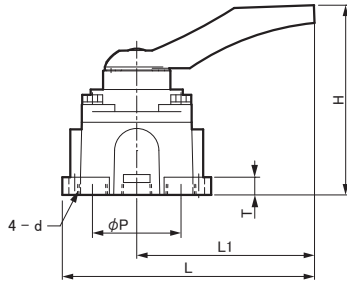
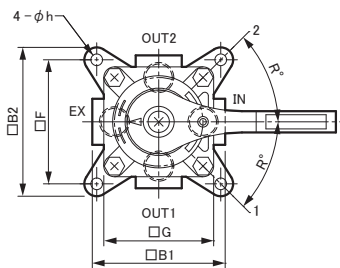
・8, 10A



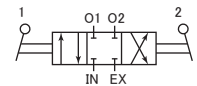
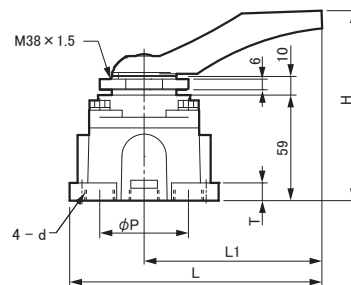
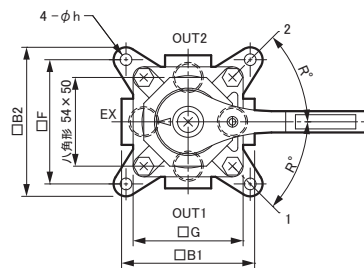
・15~25A



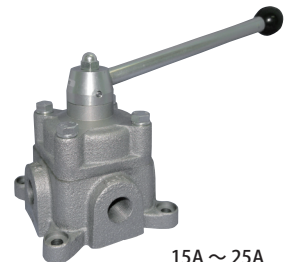
● X B 型



● P B 型



8A・10A



15A~25A

寸法表

記号	d	B1	B2	F	G	h	H	H1	L	L1	P	R	T
8A	Rc1/4	75	84	70	62	6.6	107	25	142	100	—	45°	10
10A	Rc3/8	75	84	70	62	6.6	107	25	142	100	50	45°	10
15A	Rc1/2	90	105	85	75	9	149	25	172	120	—	45°	10
20A	Rc3/4	130	137	115	97	11	211	35	311	242	—	60°	15
25A	Rc1	130	137	115	97	11	211	35	311	242	—	60°	15